

# Real Collegio Carlo Alberto

Moncalieri



Viviamo il Real Collegio  
Uno spazio per la cultura, uno spazio per tutt\*



## Real Collegio Carlo Alberto

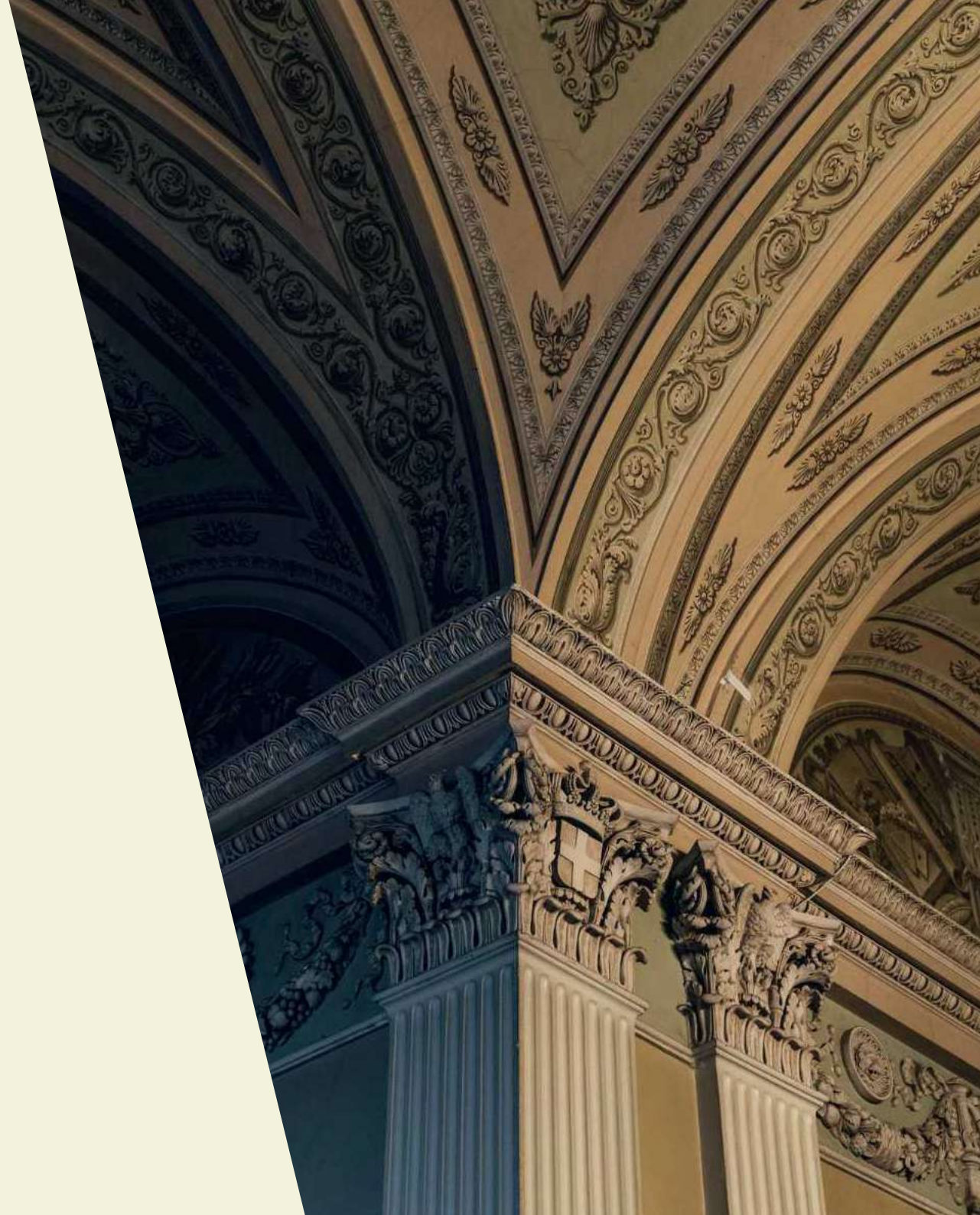
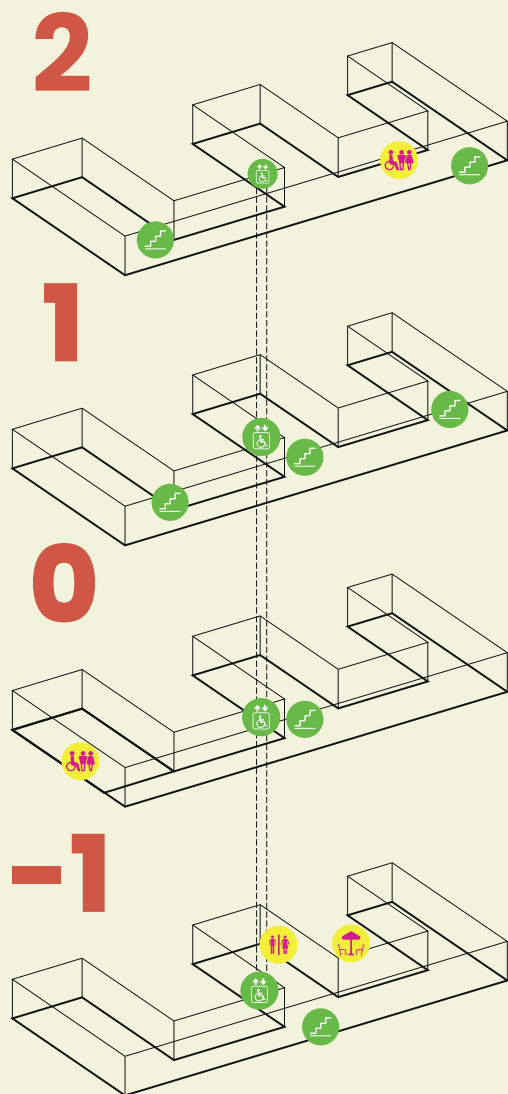
Una location con oltre **200 anni di storia** e **12.000 mq** di spazi nel centro storico di Moncalieri, a pochi passi dalla stazione e a soli 10 minuti da Torino Lingotto. **Fondato nel 1838** per volontà di **Re Carlo Alberto** e **progettato da Benedetto Alfieri**, il Real Collegio Carlo Alberto è un imponente **complesso neoclassico** caratterizzato da cortili interni, eleganti logge, gallerie con alti soffitti e scaloni monumentali in marmo che conducono a sale luminose e ambienti affrescati di grande suggestione.

**Un tempo destinato alla formazione della nobiltà e oggi custode della memoria culturale del territorio, il Collegio si apre alle diverse forme dell'arte contemporanea, offrendo una cornice capace di valorizzare e amplificare nuove visioni e linguaggi creativi.**

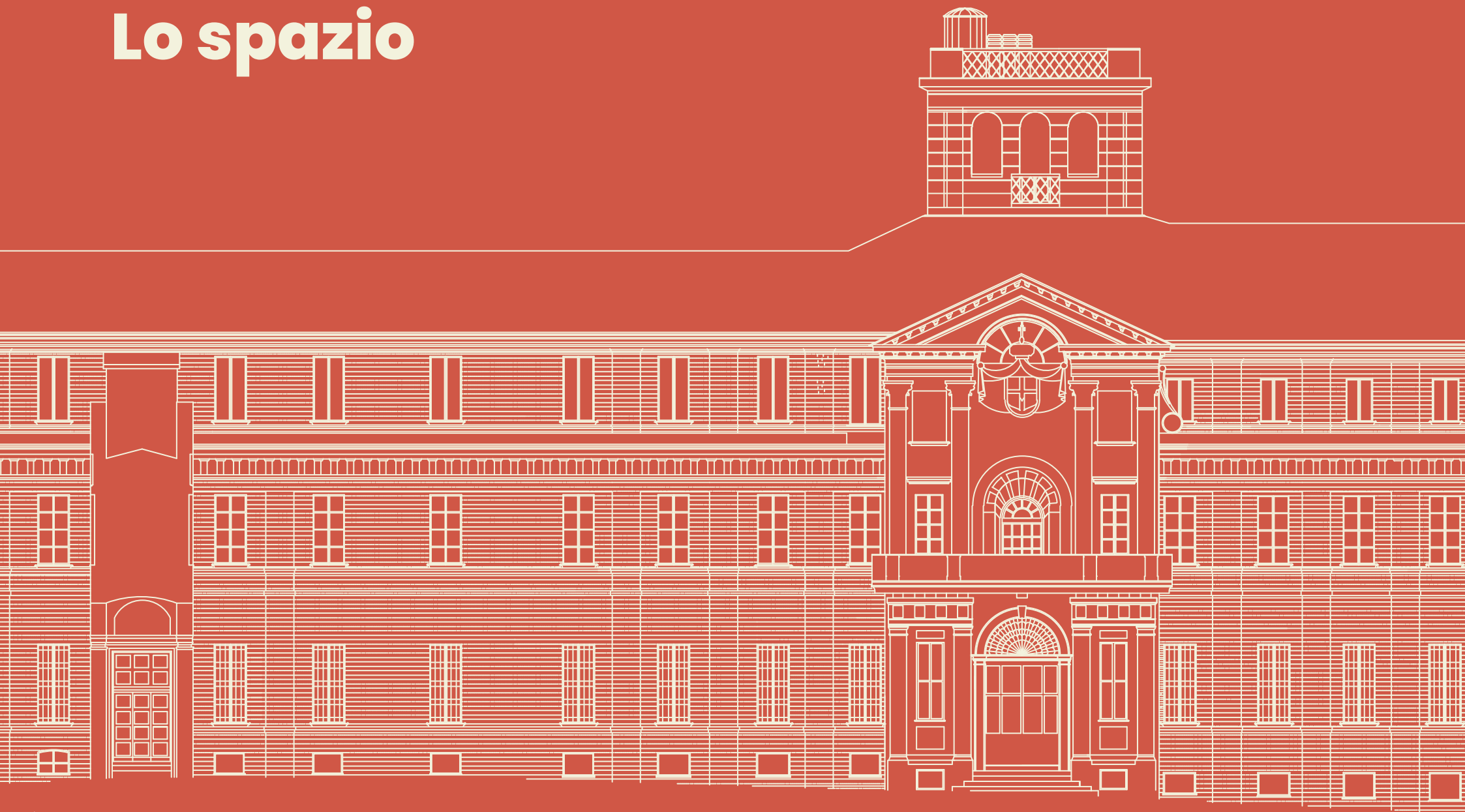


# 12.000 mq

## 4 piani

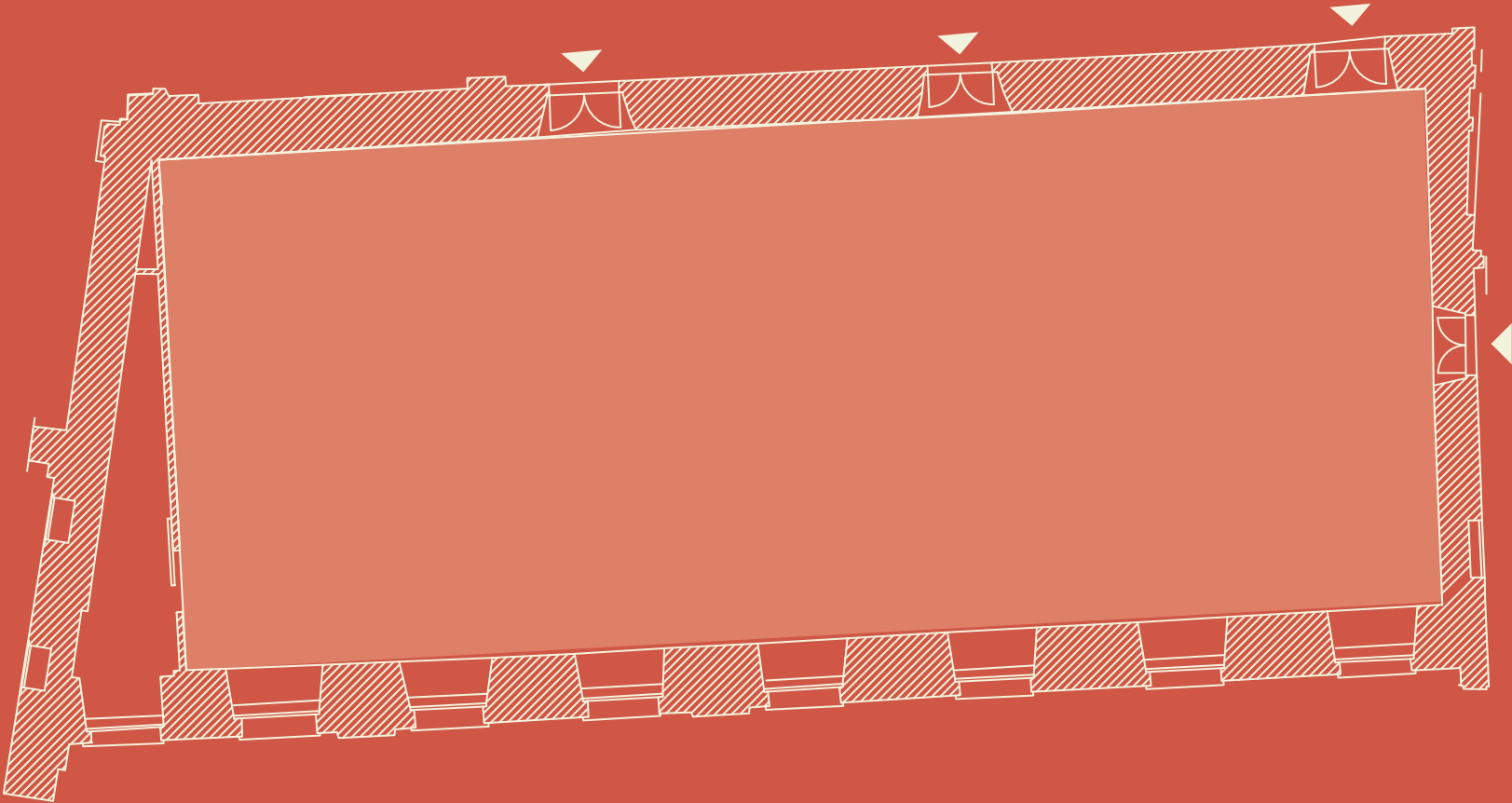


# Lo spazio



# Sala Gialla

170 MQ



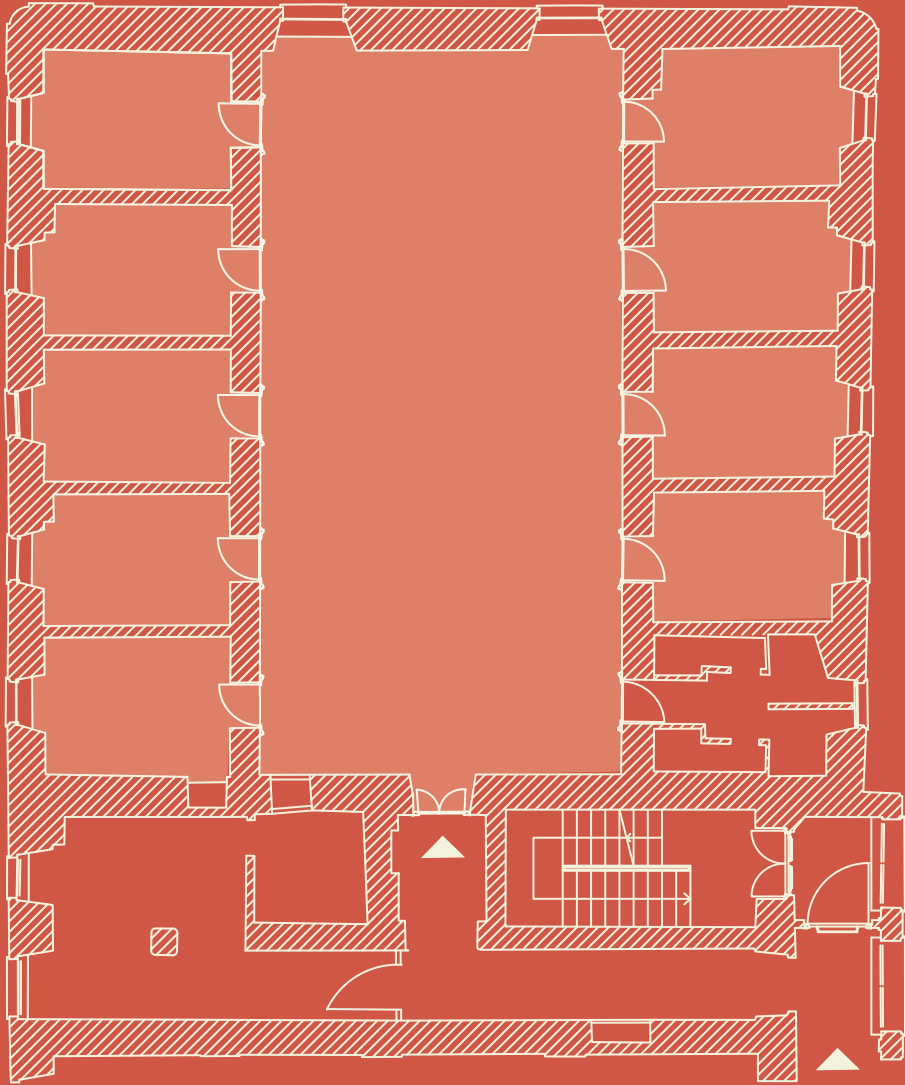
# Sala Gialla

170 MQ



# Sala dei Convittori

196,3 MQ



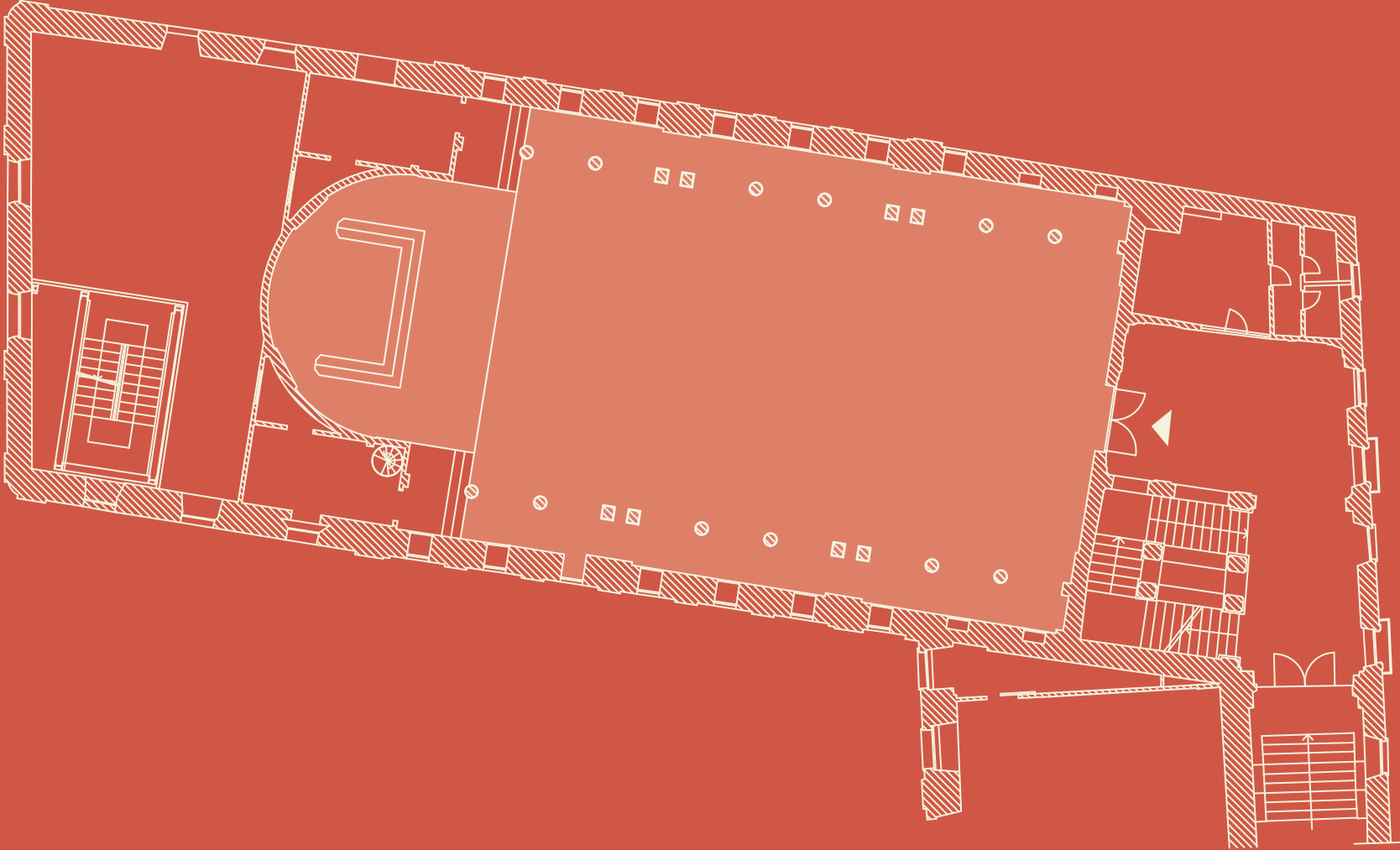
# Sala dei Convittori

196,3 MQ



# Cappella

353 MQ



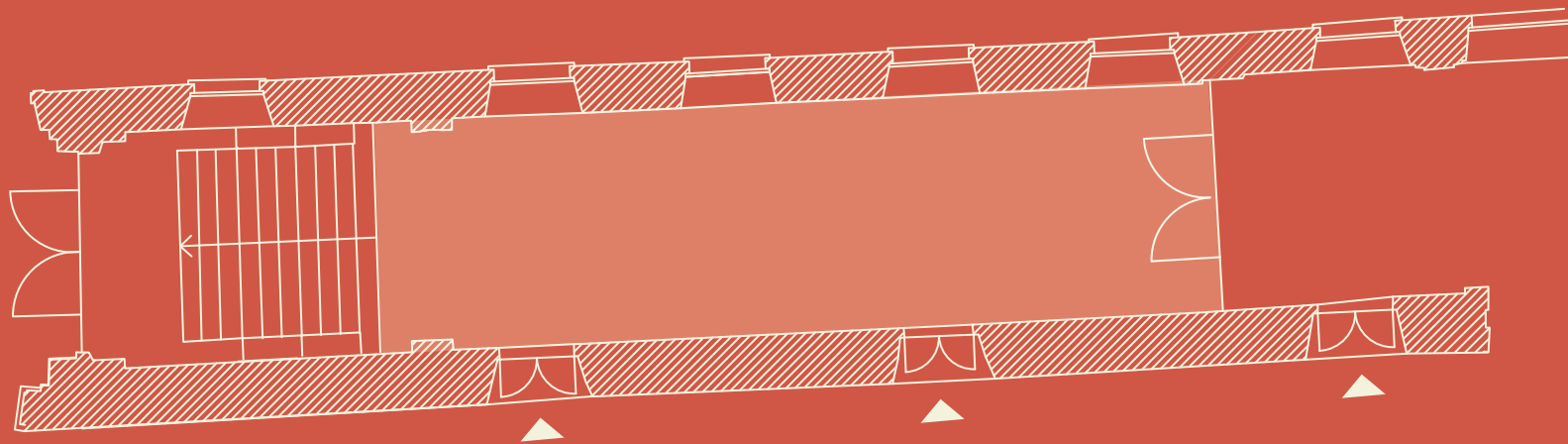
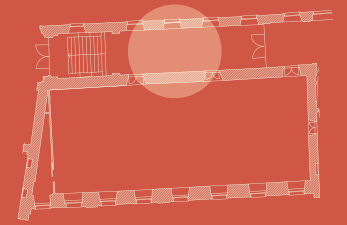
# Cappella

353 MQ



# Galleria dei ritratti

45,5 MQ



Sala Gialla

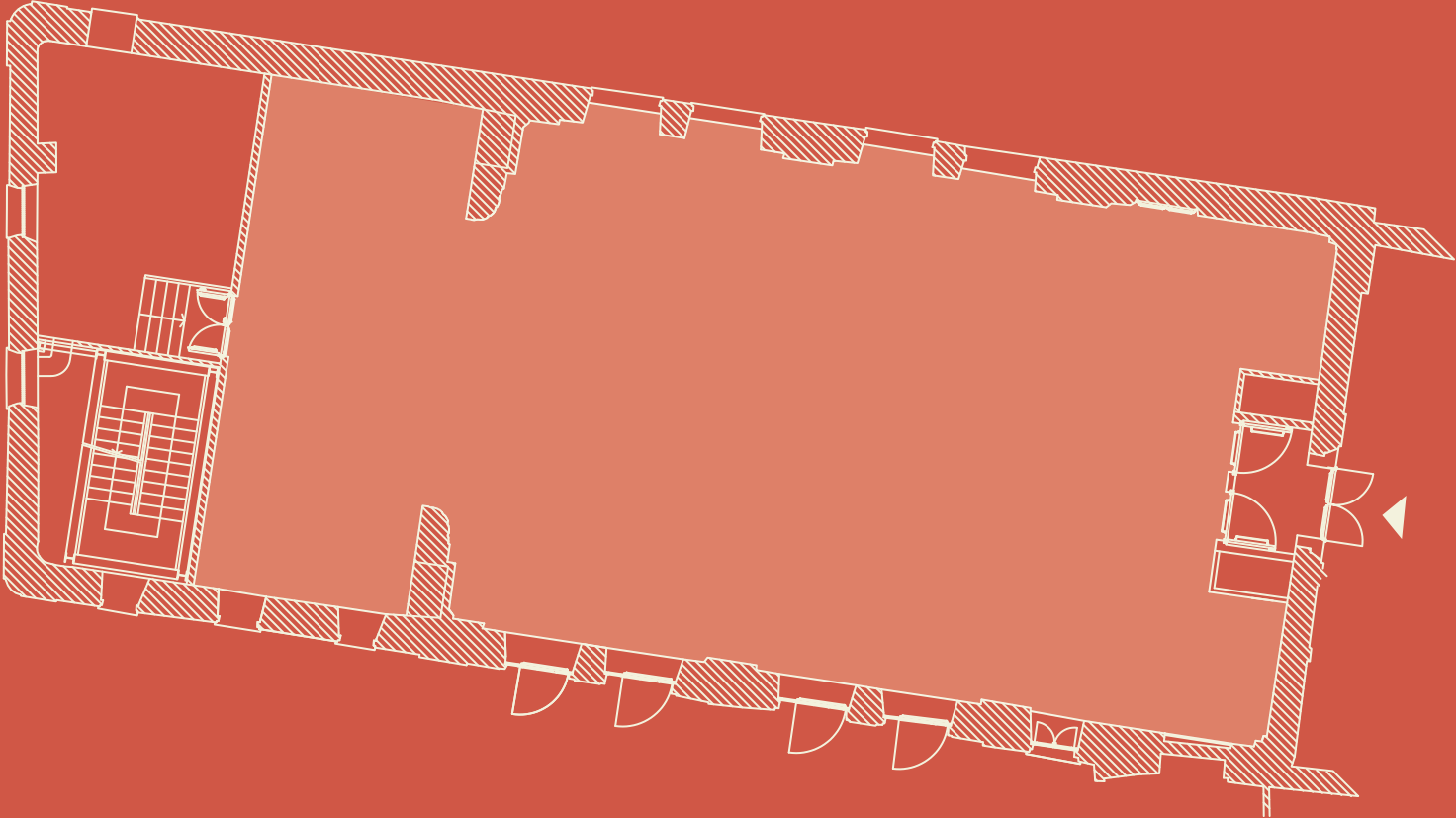
# Galleria dei ritratti

45,5 MQ



# Teatro

371 MQ



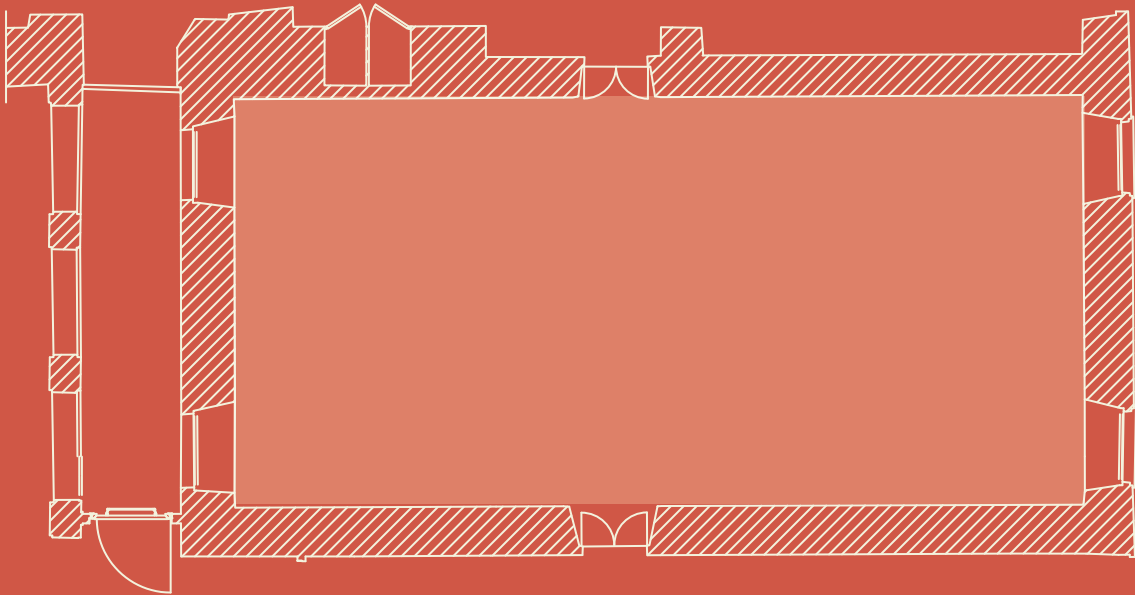
# Teatro

371 MQ



# Sala Stemma

105 MQ



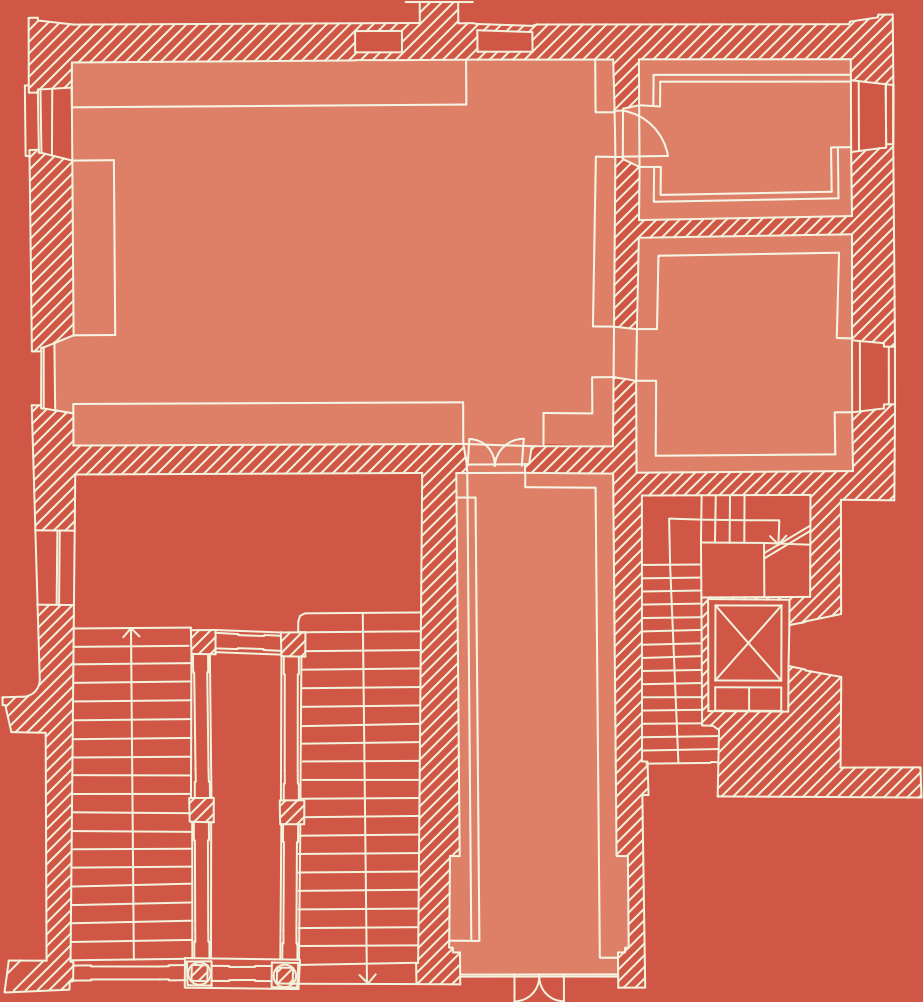
# Sala Stemma

105 MQ



# Biblioteca del Collegio

87,2 MQ



# Biblioteca del Collegio

87,2 MQ



# Terrazza Reale

504 MQ



# Terrazza Reale

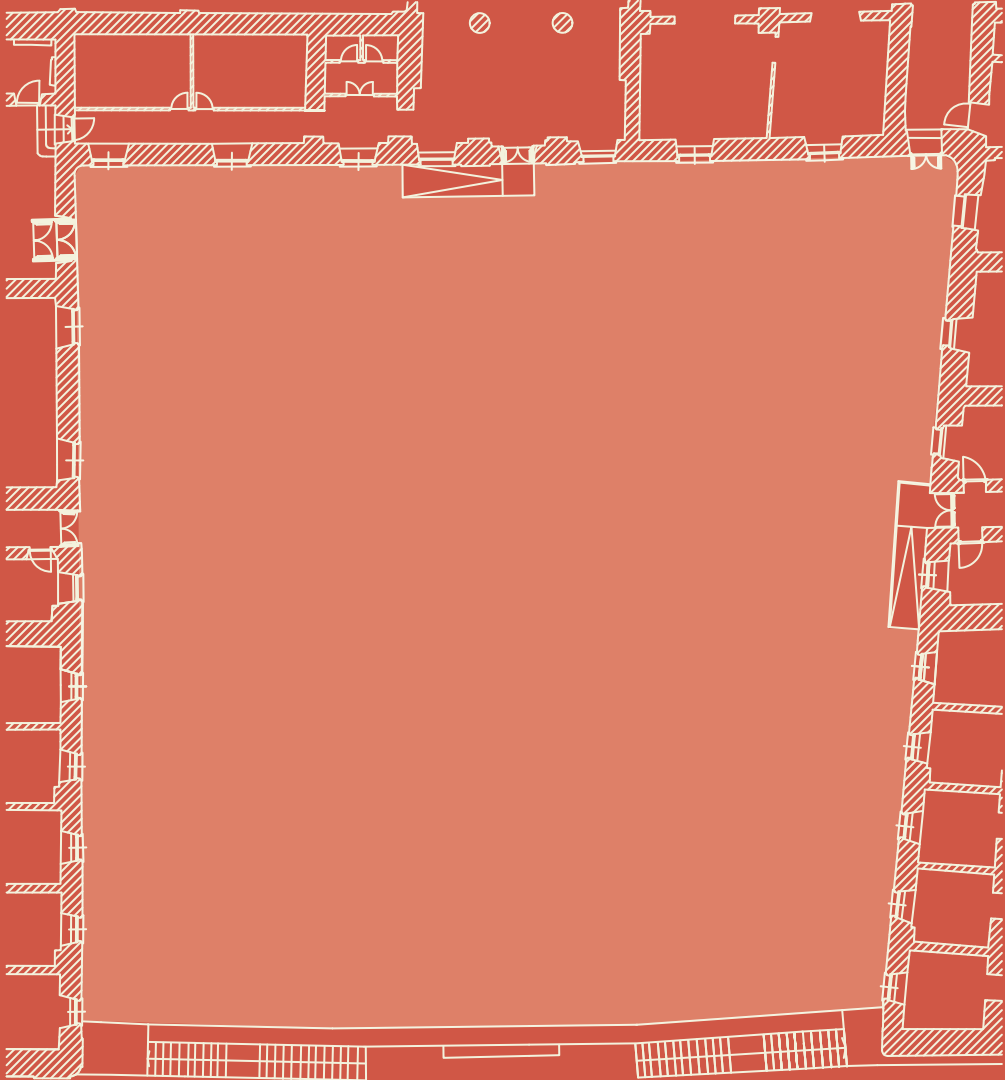
---

504 MQ



# Giardino del Collegio

500 MQ



# Giardino del Collegio

---

500 MQ





- Nel cuore del centro storico di Moncalieri, in un'area ricca di storia, architettura e percorsi culturali, che attira visitatori e residenti alla scoperta del patrimonio cittadino e sabaud.
- A pochi passi dalla stazione ferroviaria di Moncalieri, facilitando l'arrivo con i treni regionali dalla città di Torino e dalle linee che collegano la città metropolitana.
- Molto vicino a Torino Lingotto (circa 10 minuti), uno dei principali poli fieristici, congressuali e dell'Art Week torinese, rendendo la location perfetta per eventi di portata regionale e internazionale.
- Posizione che favorisce l'integrazione con altri luoghi d'interesse culturale e turistico della città, tra cui il Castello Reale e il centro storico di Moncalieri, creando un sistema di visite complementare.

An aerial photograph of a dense urban area, likely in Italy, characterized by numerous buildings with red-tiled roofs. A prominent church with a large dome and a tall spire is visible in the center. The text "Scopri la location" is overlaid in the middle of the image, with a play button icon below it.

**Scopri  
la location**



# Contatti



info@paratissima.it  
realcollegio@paratissima.it

SEDE LEGALE Torino  
c/o PRS Srl Impresa Sociale  
Via Confienza, 10  
10121 – Torino TO

Member of CISQ Federation



CERTIFIED MANAGEMENT SYSTEM  
ISO 20121